



LEGENDE STARKSTROM			
	Ausschalter		Schuko Steckdose 1-fach
	Wechselschalter		Schuko Steckdose 2-fach
	Kreuzschalter		geschaltete Schuko Steckdose
	Serienschalter		E-Herder Anschlussdose
	Taster		Wohnungsverteiler
	360° Bewegungsmelder		E-Auslass
			Lüfter oder Nebenabsaugung

LEGENDE SCHWACHSTROM			
	Gegensprechanlage		TV-Anschlussdose
	Klingelaster		Telefon-Anschlussdose
	Raumthermostat		

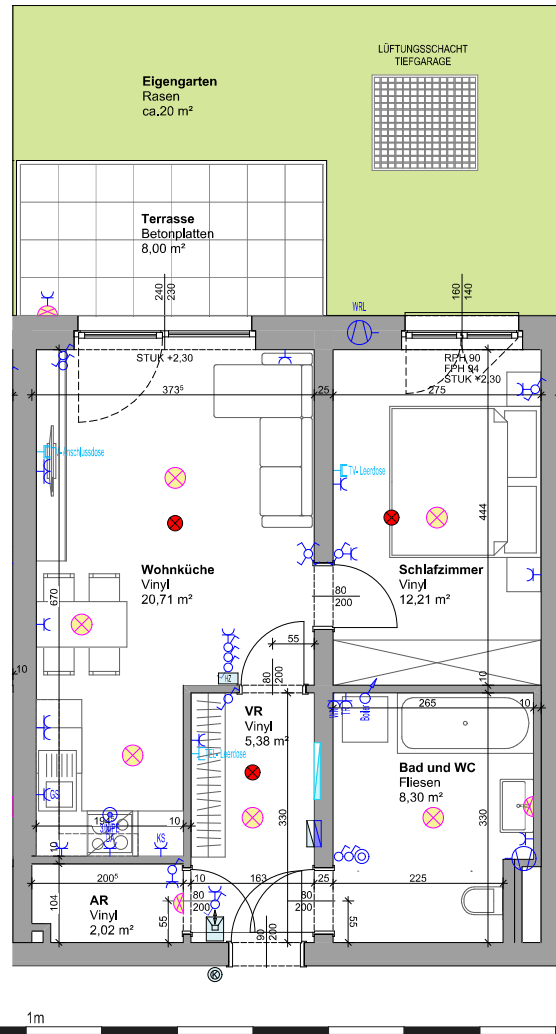
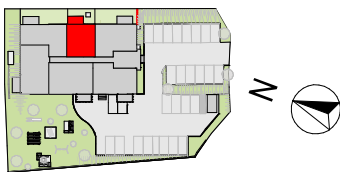
LEGENDE SICHERHEITSEINRICHTUNGEN	
	HomeMatic oder batteriebetrieben (wird durch die BRW bereitgestellt)

LEGENDE BELEUCHTUNG	
	Leuchtensauslass, an der Wand
	Leuchtensauslass, an der Decke

WOHNANLAGE KOPFING IM INNKREIS  
Sportplatzstraße 209

ERDGESCHOSS	TOP 02
WFL	48,62 m <sup>2</sup>
FFL	8,00 m <sup>2</sup>
EIGENGARTEN	ca.20 m <sup>2</sup>



LEGENDE STARKSTROM	
	Ausschalter
	Schuko Steckdose 1-fach
	Schuko Steckdose 2-fach
	Kreuzschalter
	geschaltene Schuko Steckdose
	Serienschalter
	E-Herdanschlussdose
	Taster
	360° Bewegungsmelder
	Wohnungsverteiler
	E-Auslass
	Lüfter oder Nebenabsaugung

LEGENDE SCHWACHSTROM	
	Gegensprechanlage
	TV-Anschlussdose
	Klingelaster
	Raumthermostat
	Telefon-Anschlussdose

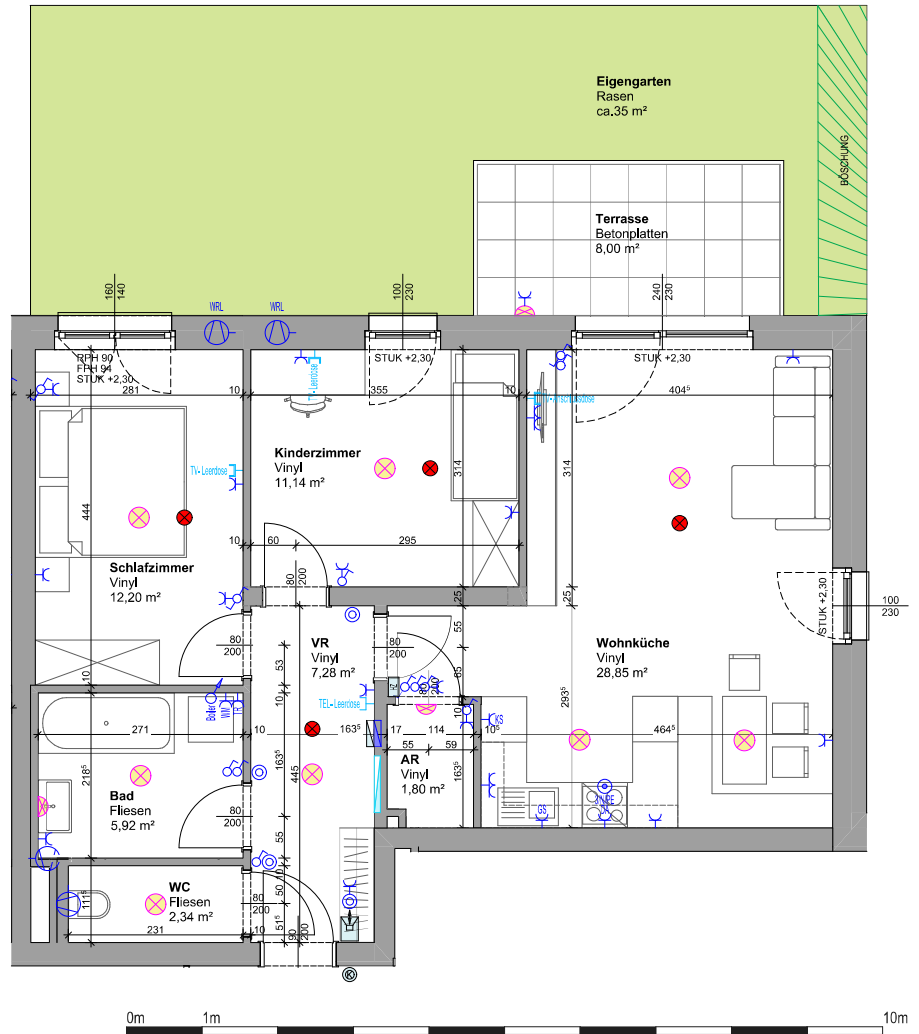
LEGENDE SICHERHEITSEINRICHTUNGEN	
	HomeMaticer batteriebetrieben (wird durch die BRW bereitgestellt)

LEGENDE BELEUCHTUNG	
	Leuchtenauslass, an der Wand
	Leuchtenauslass, an der Decke

WOHNANLAGE KOPFING IM INNKREIS  
Sportplatzstraße 209

ERDGESCHOSS	TOP 03
WFL	69,53 m <sup>2</sup>
FFL	8,00 m <sup>2</sup>
EIGENGARTEN	ca.35 m <sup>2</sup>



LEGENDE STARKSTROM	
	Ausschalter
	Schukosteckdose 1-fach
	Schukosteckdose 2-fach
	Kreuzschalter
	geschaltete Schukosteckdose
	Serienschalter
	E-Herderanschlussdose
	Taster
	360° Bewegungsmelder
	Wohnungsverteiler
	E-Auslass
	Lüfter oder Nebenabsaugung

LEGENDE SCHWACHSTROM	
	Gegensprechanlage
	Klingelaster
	Raumthermostat
	TV-Anschlussdose
	Telefon-Anschlussdose

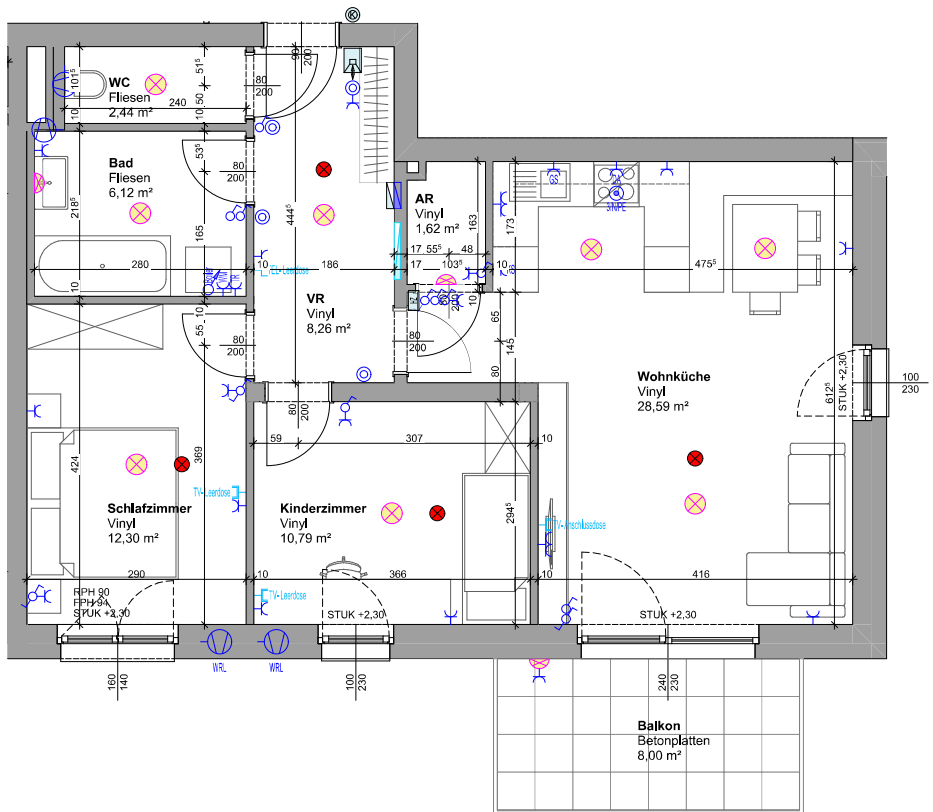
LEGENDE SICHERHEITSEINRICHTUNGEN	
	HomeMaticer battenebetrieben (wird durch die BRW bereitgestellt)

LEGENDE BELEUCHTUNG	
	Leuchtensauslass, an der Wand
	Leuchtensauslass, an der Decke

WOHNANLAGE KOPFING IM INNKREIS  
Sportplatzstraße 209

ERDGESCHOSS TOP 04  
WFL 70,12 m<sup>2</sup>  
FFL 8,00 m<sup>2</sup>



LEGENDE STARKSTROM			
	Ausschalter		Schukosteckdose 1-fach
	Wechselschalter		Schukosteckdose 2-fach
	Kreuzschalter		geschaltete Schukosteckdose
	Serienschalter		E-Herdanschlussdose
	Taster		Wohnungsverteiler
	360° Bewegungsmelder		E-Auslass
			Lüfter oder Nebenabsaugung

LEGENDE SCHWACHSTROM			
	Gegensprechanlage		TV-Anschlussdose
	Klingelaster		Telefon-Anschlussdose
	Raumthermostat		

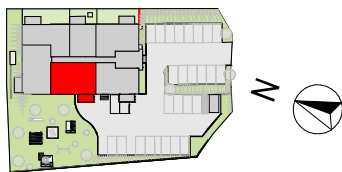
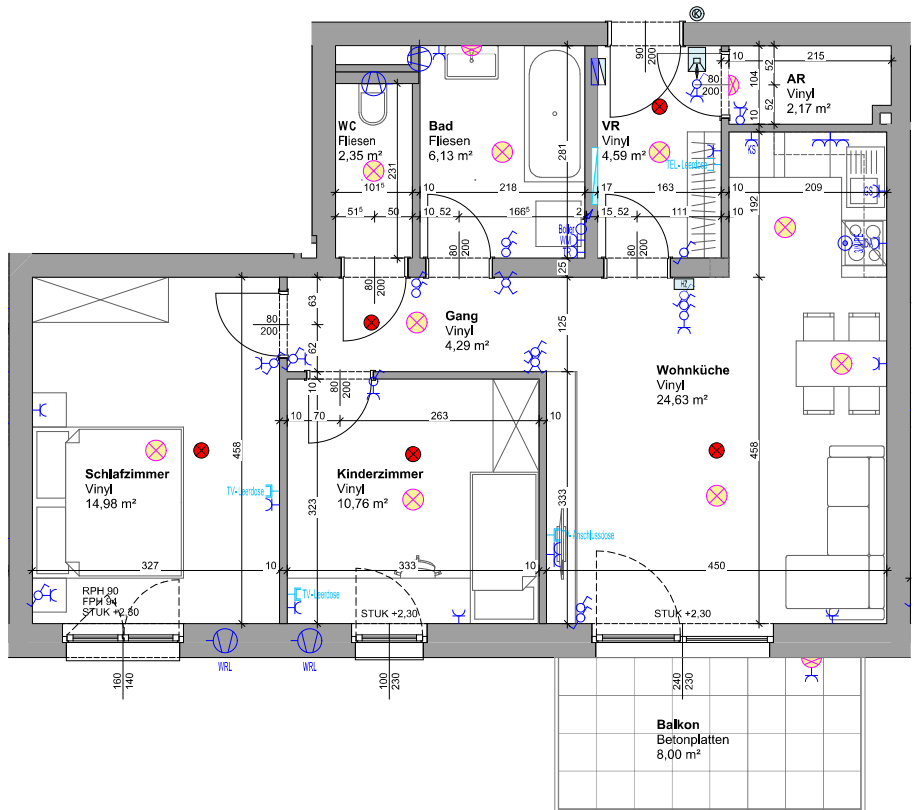
LEGENDE SICHERHEITSEINRICHTUNGEN	
	HomeMelder batteriebetrieben (wird durch die BRW bereitgestellt)

LEGENDE BELEUCHTUNG	
	Leuchtenauslass, an der Wand
	Leuchtenauslass, an der Decke

WOHNANLAGE KOPFING IM INNKREIS  
Sportplatzstraße 209

ERDGESCHOSS TOP 05  
WFL 69,90 m<sup>2</sup>  
FFL 8,00 m<sup>2</sup>



0m 1m 10m

LEGENDE STARKSTROM	
	Ausschalter
	Wechselschalter
	Kreuzschalter
	Serienschalter
	Taster
	360° Bewegungsmelder
	Schuko Steckdose 1-fach
	Schuko Steckdose 2-fach
	geschaltete Schuko Steckdose
	E-Herdanschlussdose
	Wohnungsverteiler
	E-Auslass
	Lüfter oder Nebenabsaugung

LEGENDE SCHWACHSTROM	
	Gegensprechanlage
	Klingelaster
	Raumthermostat
	TV-Anschlussdose
	Telefon-Anschlussdose

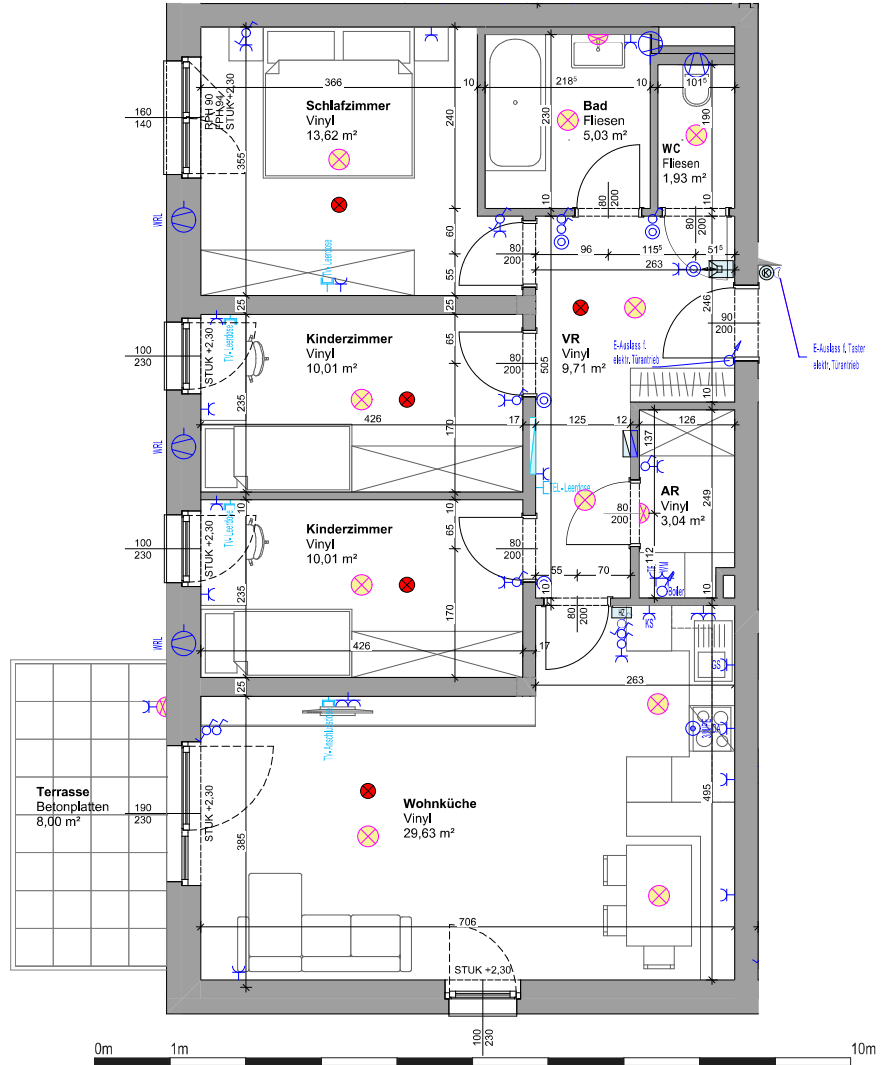
LEGENDE SICHERHEITSEINRICHTUNGEN	
	HomeMatic (oder batteriebetrieben (wird durch die BRW bereitgestellt))

LEGENDE BELEUCHTUNG	
	Leuchtensymbol, an der Wand
	Leuchtensymbol, an der Decke

WOHNANLAGE KOPFING IM INNKREIS  
Sportplatzstraße 209

II  
ERDGESCHOSS TOP 06  
WFL 82,98 m<sup>2</sup>  
FFL 8,00 m<sup>2</sup>  
II





LEGENDE STARKSTROM	
	Ausschalter
	Wechselschalter
	Kreuzschalter
	Serienschalter
	Taster
	360° Bewegungsmelder
	Schuko Steckdose 1-fach
	Schuko Steckdose 2-fach
	geschaltete Schuko Steckdose
	E-Herdanschlussdose
	Wohnungsverteiler
	E-Auslass
	Lüfter oder Nebenabsaugung

LEGENDE SCHWACHSTROM	
	Gegensprechanlage
	Klingelaster
	Raumthermostat
	TV-Anschlussdose
	Telefon-Anschlussdose

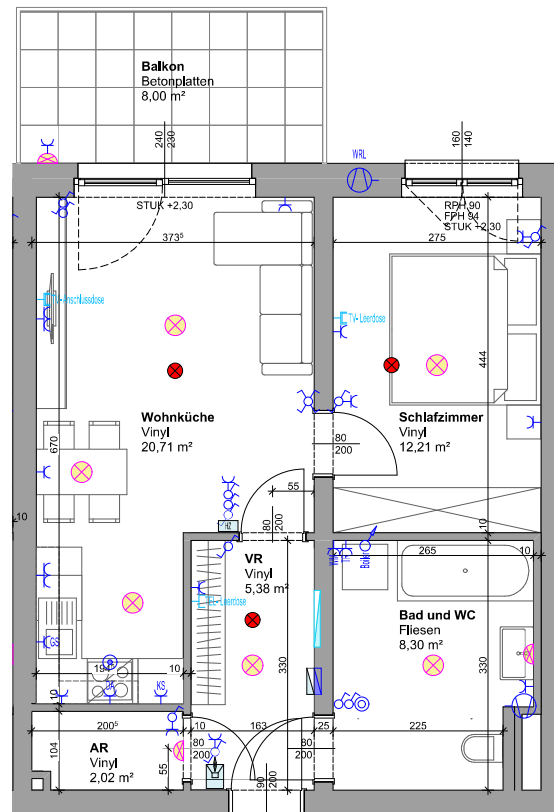
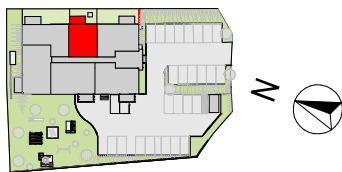
LEGENDE SICHERHEITSEINRICHTUNGEN	
	HomeMatic batteriebetrieben (wird durch die BRW bereitgestellt)

LEGENDE BELEUCHTUNG	
	Leuchtensymbol, an der Wand
	Leuchtensymbol, an der Decke

WOHNANLAGE KOPFING IM INNKREIS  
Sportplatzstraße 209

1. OBERGESCHOSS TOP 08  
WFL 48,62 m<sup>2</sup>  
FFL 8,00 m<sup>2</sup>



LEGENDE STARKSTROM			
	Ausschalter		Schukosteckdose 14-fach
	Wechselschalter		Schukosteckdose 2-fach
	Kreuzschalter		geschaltete Schukosteckdose
	Serienschalter		E-Herdanschlussdose
	Taster		Wohnungsverteiler
	360° Bewegungsmelder		E-Auslass
			Lüfter oder Nebenabsaugung

LEGENDE SCHWACHSTROM			
	Gegensprechanlage		TV-Anschlussdose
	Klingelaster		Telefon-Anschlussdose
	Raumthermostat		

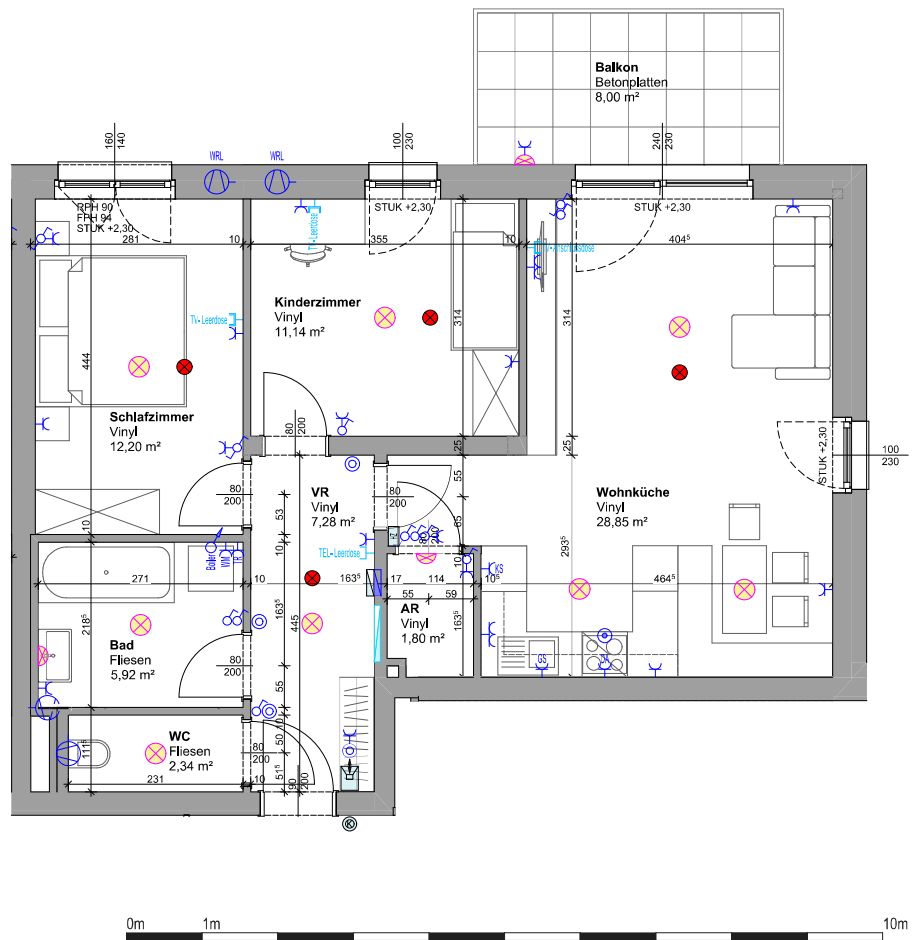
LEGENDE SICHERHEITSEINRICHTUNGEN	
	HomeMaticer battenebetrieben (wird durch die BRW bereitgestellt)

LEGENDE BELEUCHTUNG	
	Leuchtenauslass, an der Wand
	Leuchtenauslass, an der Decke

WOHNANLAGE KOPFING IM INNKREIS  
Sportplatzstraße 209

1.OBERGESCHOSS TOP 09  
WFL 69,53 m<sup>2</sup>  
FFL 8,00 m<sup>2</sup>



LEGENDE STARKSTROM	
	Ausschalter
	Schukosteckdose 1-fach
	Wechselschalter
	Schukosteckdose 2-fach
	Kreuzschalter
	geschaltete Schukosteckdose
	Serienschalter
	E-Herderanschlussdose
	Taster
	Wohnungsverteiler
	360° Bewegungsmelder
	E-Auslass
	Lüfter oder Nebenabsaugung

LEGENDE SCHWACHSTROM	
	Gegensprechanlage
	Klingelaster
	Raumthermostat
	TV-Anschlussdose
	Telefon-Anschlussdose

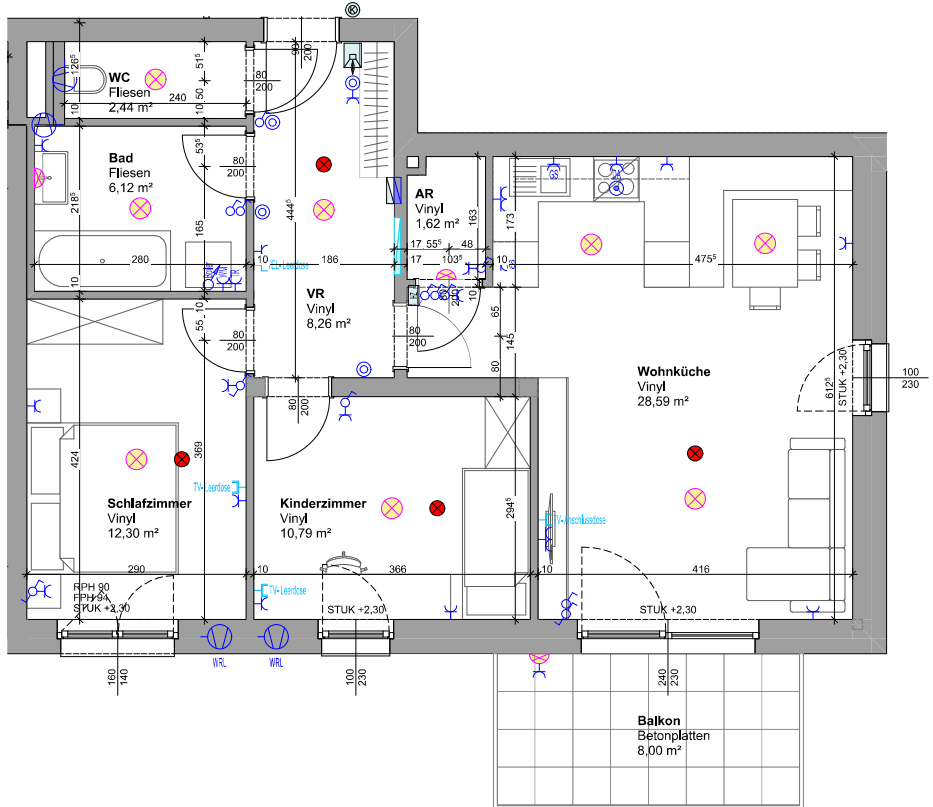
LEGENDE SICHERHEITSEINRICHTUNGEN	
	HomeMaticer battenebetrieben (wird durch die BRW bereitgestellt)

LEGENDE BELEUCHTUNG	
	Leuchtensauslass, an der Wand
	Leuchtensauslass, an der Decke

WOHNANLAGE KOPFING IM INNKREIS  
Sportplatzstraße 209

1.OBERGESCHOSS TOP 10  
WFL 70,12 m<sup>2</sup>  
FFL 8,00 m<sup>2</sup>



LEGENDE STARKSTROM	
	Ausschalter
	Wechselschalter
	Kreuzschalter
	Serienschalter
	Taster
	360° Bewegungsmelder
	Schuko Steckdose 1-fach
	Schuko Steckdose 2-fach
	geschaltete Schuko Steckdose
	E-Herdanschlussdose
	Wohnungsverteiler
	E-Auslass
	Lüfter oder Nebenabsaugung

LEGENDE SCHWACHSTROM	
	Gegensprechanlage
	TV-Anschlussdose
	Klingelaster
	Raumthermostat
	Telefon-Anschlussdose

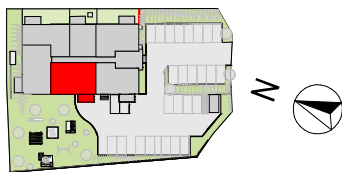
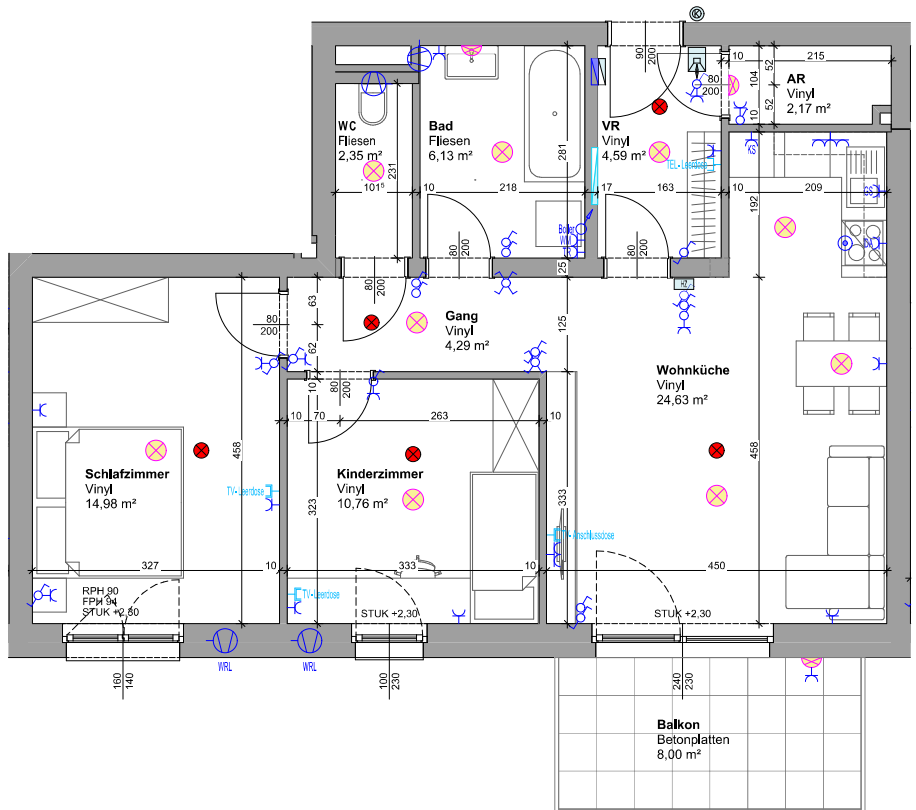
LEGENDE SICHERHEITSEINRICHTUNGEN	
	HomeMatic batteriebetrieben (wird durch die BRW bereitgestellt)

LEGENDE BELEUCHTUNG	
	Leuchtensymbol, an der Wand
	Leuchtensymbol, an der Decke

WOHNANLAGE KOPFING IM INNKREIS  
Sportplatzstraße 209

1.OBERGESCHOSS TOP 11  
WFL 69,90 m<sup>2</sup>  
FFL 8,00 m<sup>2</sup>



LEGENDE STARKSTROM	
	Ausschalter
	Wechselschalter
	Kreuzschalter
	Serienschalter
	Taster
	360° Bewegungsmelder
	Schuko Steckdose 1-fach
	Schuko Steckdose 2-fach
	geschaltete Schuko Steckdose
	E-Herder Anschlussdose
	Wohnungsverteiler
	E-Auslass
	Lüfter oder Nebenabsaugung

LEGENDE SCHWACHSTROM	
	Gegensprechanlage
	Klingelaster
	Raumthermostat
	TV-Anschlussdose
	Telefon-Anschlussdose

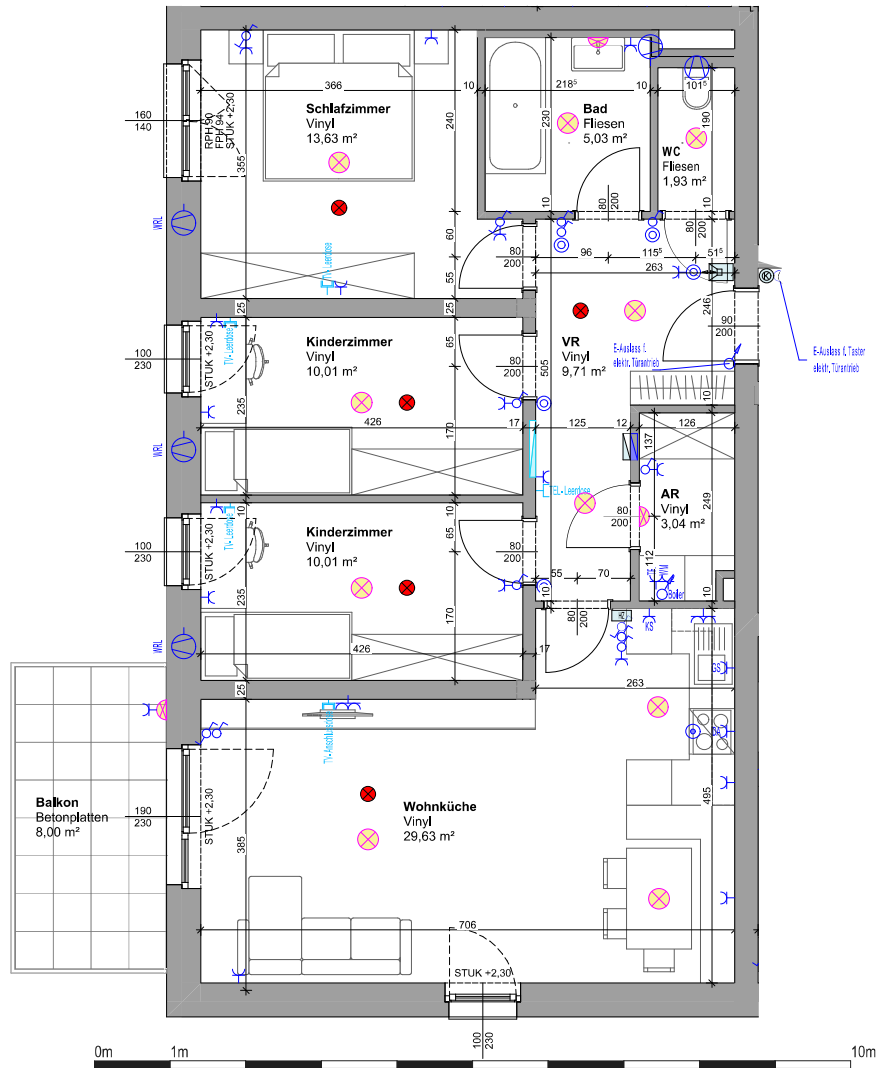
LEGENDE SICHERHEITSEINRICHTUNGEN	
	HomeMatic oder batteriebetrieben (wird durch die BRW bereitgestellt)

LEGENDE BELEUCHTUNG	
	Leuchtenauslass, an der Wand
	Leuchtenauslass, an der Decke

WOHNANLAGE KOPFING IM INNKREIS  
Sportplatzstraße 209

1.OBERGESCHOSS TOP 12  
WFL 82,99 m<sup>2</sup>  
FFL 8,00 m<sup>2</sup>



LEGENDE STARKSTROM	
	Ausschalter
	Schuko Steckdose 1-fach
	Schuko Steckdose 2-fach
	Kreuzschalter
	geschaltene Schuko Steckdose
	Serienschalter
	E-Herdanschlussdose
	Taster
	360° Bewegungsmelder
	Wohnungsverteiler
	E-Auslass
	Lüfter oder Nebenabsaugung

LEGENDE SCHWACHSTROM	
	Gegensprechanlage
	TV-Anschlussdose
	Klingelaster
	Raumthermostat
	TV-Anschlussdose
	Telefon-Anschlussdose

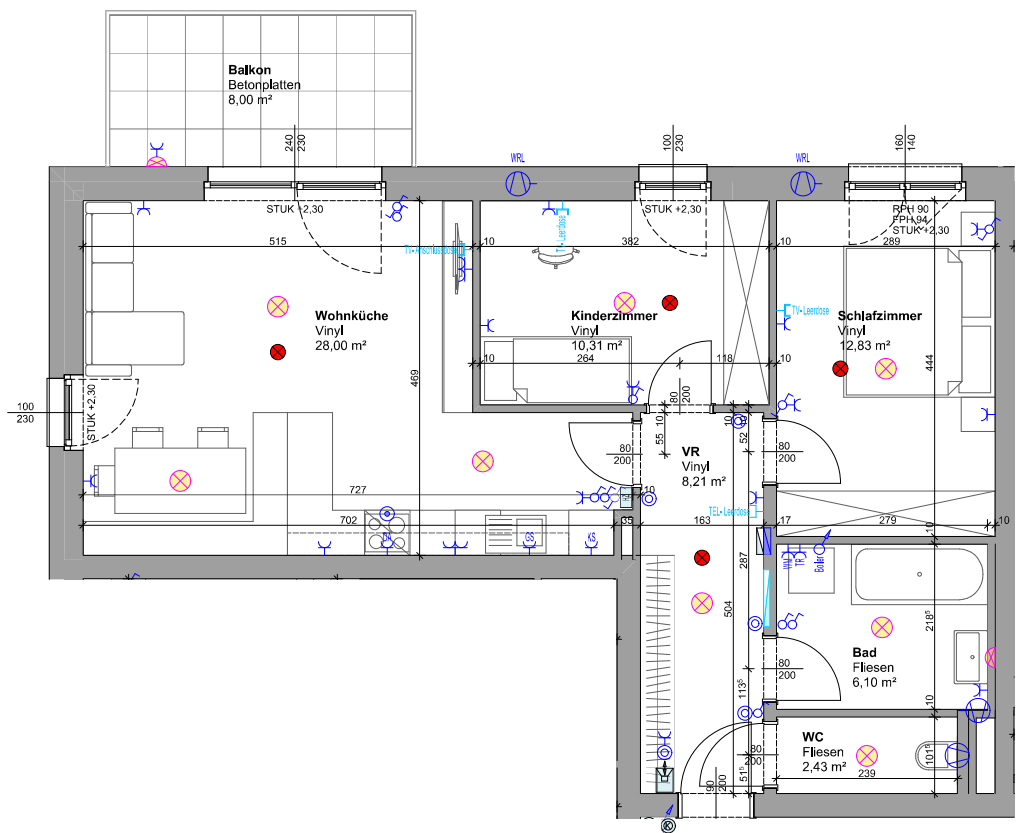
LEGENDE SICHERHEITSEINRICHTUNGEN	
	HomeMaticer battenebetrieben (wird durch die BRW bereitgestellt)

LEGENDE BELEUCHTUNG	
	Leuchtensauslass, an der Wand
	Leuchtensauslass, an der Decke

WOHNANLAGE KOPFING IM INNKREIS  
Sportplatzstraße 209

2.OBERGESCHOSS TOP 13  
WFL 67,88 m<sup>2</sup>  
FFL 8,00 m<sup>2</sup>



LEGENDE STARKSTROM	
	Ausschalter
	Schuko Steckdose 1-fach
	Schuko Steckdose 2-fach
	Wechselschalter
	Kreuzschalter
	Serienschalter
	geschaltete Schuko Steckdose
	E-Herdanschlussdose
	Taster
	Wohnungsverteiler
	360° Bewegungsmelder
	E-Auslass
	Lüfter oder Nebenabsaugung

LEGENDE SCHWACHSTROM	
	Gegensprechanlage
	Klingeltaster
	Raumthermostat
	TV-Anschlussdose
	Telefon-Anschlussdose

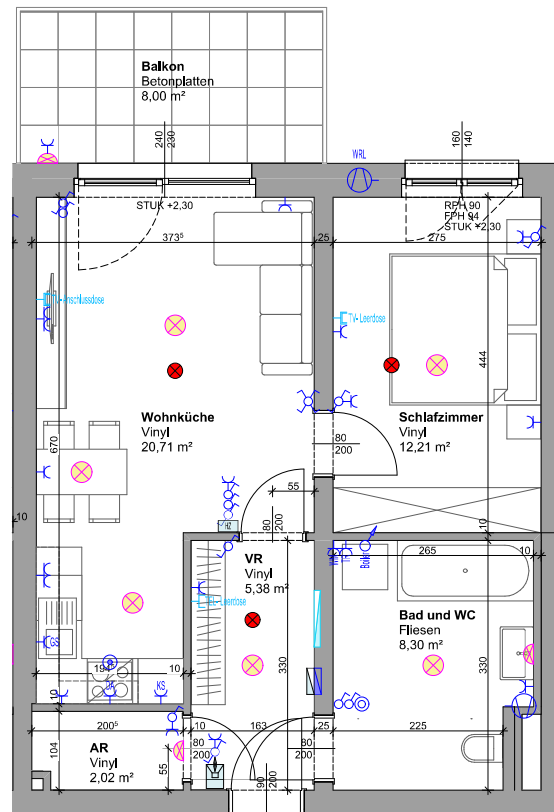
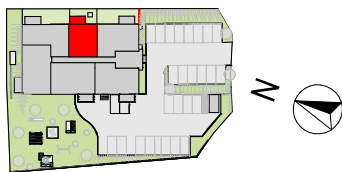
LEGENDE SICHERHEITSEINRICHTUNGEN	
	HomeMaticer battenebetrieben (wird durch die BRW bereitgestellt)

LEGENDE BELEUCHTUNG	
	Leuchtensauslass, an der Wand
	Leuchtensauslass, an der Decke

WOHNANLAGE KOPFING IM INNKREIS  
Sportplatzstraße 209

2.OBERGESCHOSS TOP 14  
WFL 48,62 m<sup>2</sup>  
FFL 8,00 m<sup>2</sup>



LEGENDE STARKSTROM	
	Ausschalter
	Schukosteckdose 14-fach
	Wechselschalter
	Schukosteckdose 2-fach
	Kreuzschalter
	geschaltete Schukosteckdose
	Serienschalter
	E-Herdanschlussdose
	Taster
	Wohnungsverteiler
	360° Bewegungsmelder
	E-Auslass
	Lüfter oder Nebenabsaugung

LEGENDE SCHWACHSTROM	
	Gegensprechanlage
	TV-Anschlussdose
	Klingeltransformator
	Telefon-Anschlussdose
	Raumthermostat

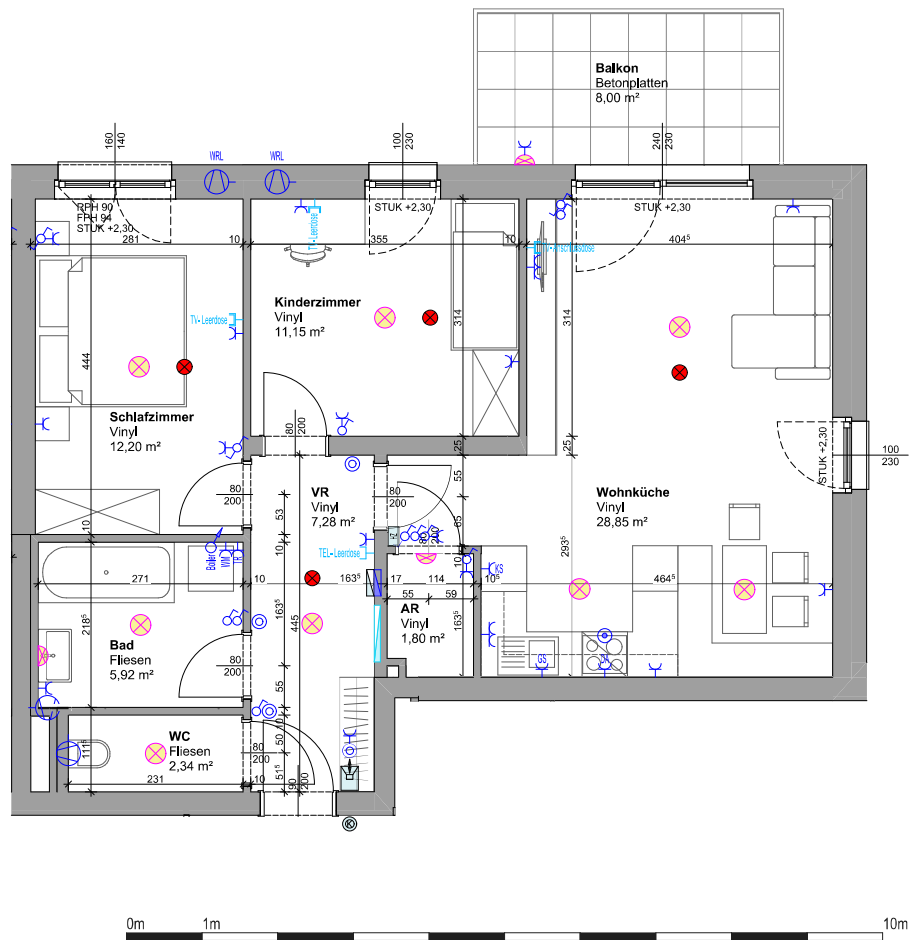
LEGENDE SICHERHEITSEINRICHTUNGEN	
	HomeMaticer batterienbetrieben (wird durch die BRW bereitgestellt)

LEGENDE BELEUCHTUNG	
	Leuchtenauslass, an der Wand
	Leuchtenauslass, an der Decke

WOHNANLAGE KOPFING IM INNKREIS  
Sportplatzstraße 209

ZOBERGESCHOSS TOP 15  
WFL 69,54 m<sup>2</sup>  
FFL 8,00 m<sup>2</sup>



LEGENDE STARKSTROM	
	Ausschalter
	Schukosteckdose 1-fach
	Schukosteckdose 2-fach
	Kreuzschalter
	geschaltete Schukosteckdose
	Serienschalter
	E-Herdanschlussdose
	Taster
	Wohnungsverteiler
	360° Bewegungsmelder
	E-Auslass
	Lüfter oder Nebenabsaugung

LEGENDE SCHWACHSTROM	
	Gegensprechanlage
	TV-Anschlussdose
	Klingelaster
	Raumthermostat
	Telefon-Anschlussdose

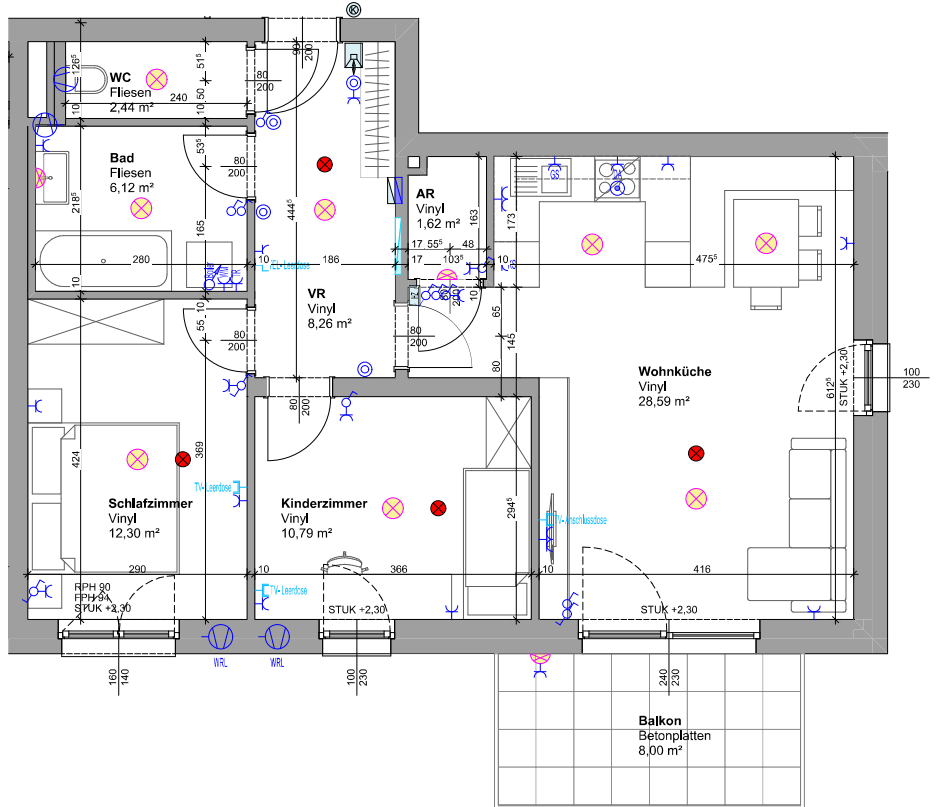
LEGENDE SICHERHEITSEINRICHTUNGEN	
	HomeMaticer batterienbetrieben (wird durch die BRW bereitgestellt)

LEGENDE BELEUCHTUNG	
	Leuchtensauslass, an der Wand
	Leuchtensauslass, an der Decke

WOHNANLAGE KOPFING IM INNKREIS  
Sportplatzstraße 209

ZOBERGESCHOSS TOP 16  
WFL 70,12 m<sup>2</sup>  
FFL 8,00 m<sup>2</sup>



LEGENDE STARKSTROM	
	Ausschalter
	Wechselschalter
	Kreuzschalter
	Serienschalter
	Taster
	360° Bewegungsmelder
	Schukosteckdose 1-fach
	Schukosteckdose 2-fach
	geschaltete Schukosteckdose
	E-Herdanschlussdose
	Wohnungsverteiler
	E-Auslass
	Lüfter oder Nebenabsaugung

LEGENDE SCHWACHSTROM	
	Gegensprechanlage
	TV-Anschlussdose
	Klingelaster
	Raumthermostat
	Telefon-Anschlussdose

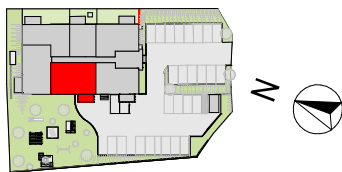
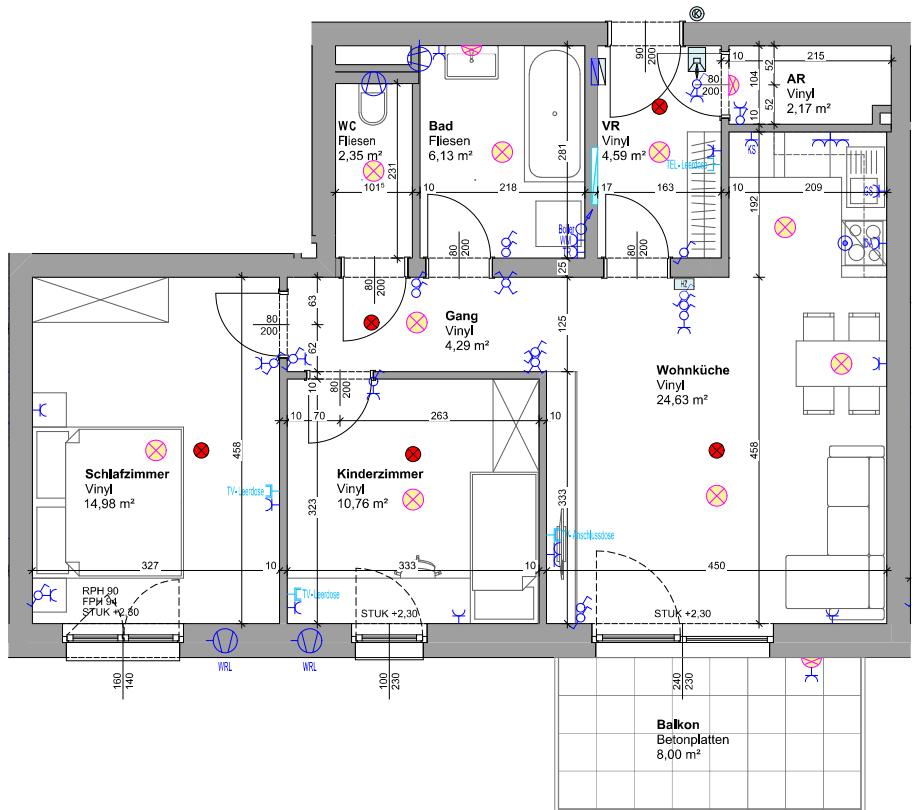
LEGENDE SICHERHEITSEINRICHTUNGEN	
	Hornmelder batteriebetrieben (wird durch die BRW bereitgestellt)

LEGENDE BELEUCHTUNG	
	Leuchtensymbol, an der Wand
	Leuchtensymbol, an der Decke

WOHNANLAGE KOPFING IM INNKREIS  
Sportplatzstraße 209

Z.OBERGESCHOSS TOP 17  
WFL 69,90 m<sup>2</sup>  
FFL 8,00 m<sup>2</sup>



LEGENDE STARKSTROM	
	Ausschalter
	Wechselschalter
	Kreuzschalter
	Serienschalter
	Taster
	360° Bewegungsmelder
	Schuko Steckdose 14-fach
	Schuko Steckdose 2-fach
	geschaltete Schuko Steckdose
	E-Herder Anschlussdose
	Wohnungsverteiler
	E-Auslass
	Lüfter oder Nebenabsaugung

LEGENDE SCHWACHSTROM	
	Gegensprechanlage
	Klingelaster
	Raumthermostat
	TV-Anschlussdose
	Telefon-Anschlussdose

LEGENDE SICHERHEITSEINRICHTUNGEN	
	HomeMatic oder batteriebetrieben (wird durch die BRW bereitgestellt)

LEGENDE BELEUCHTUNG	
	Leuchtensauslass, an der Wand
	Leuchtensauslass, an der Decke

WOHNANLAGE KOPFING IM INNKREIS  
Sportplatzstraße 209

2.OBERGESCHOSS TOP 18  
WFL 82,99 m<sup>2</sup>  
FFL 8,00 m<sup>2</sup>

